

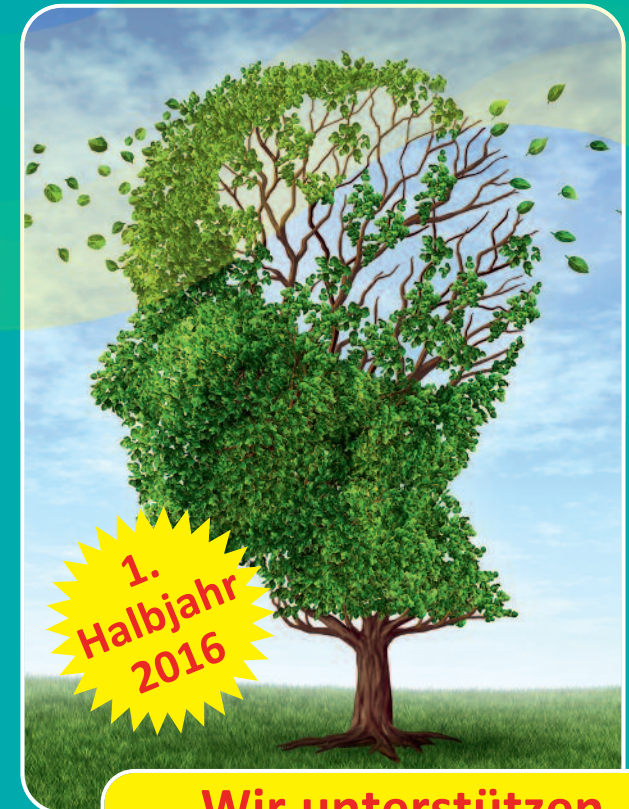


Stadt Syke

Unsere Kooperationspartner sind u.a.:

- Senioren- und Pflegestützpunkt Syke
- Diakonie Pflegedienst der ev.-luth. Kirchengemeinde Syke
- Wirtschaftsförderung der Stadt Syke
- Seniorenbeirat der Stadt Syke
- Freiwillige Feuerwehr der Stadt Syke
- Stadtbibliothek der Stadt Syke
- Volkshochschule des Landkreises Diepholz
- Kreismuseum Syke
- Hansakino Syke
- Kreismusikschule des Landkreises Diepholz

Hilfenetzwerk im Alltag



1. Halbjahr 2016

Demenz geht uns alle an!

Sie sind herzlich eingeladen, sich an unserem Projekt

Lokale Allianzen für Menschen mit Demenz

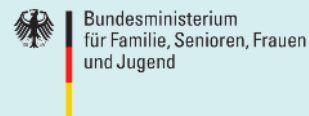
zu beteiligen und somit einen aktiven Beitrag für die Stadt Syke und die dort lebenden an Demenz Erkrankten zu schaffen.

Ansprechpartnerin:
Heike Wilhelm

Hinrich-Hanno-Platz 1, 28857 Syke
Kontakt: E-Mail: Heike.Wilhelm@syke.de
Internet www.syke.de
Telefon 04242/164-325



Gefördert von:



Bundesministerium für Familie, Senioren, Frauen und Jugend

Mit freundlicher Unterstützung:



Wir unterstützen Menschen mit Demenz



Lokale Allianz für Menschen mit Demenz

Zusammen leben . . .

Menschen mit und ohne Demenz leben in Syke zusammen in Familien, in Heimen und manchmal auch allein. Wir begegnen ihnen an vielen Orten: in der Nachbarschaft, beim Einkaufen, in Vereinen, im Cafe´, bei Banken oder auch auf der Straße. Dieses Zusammenleben kann funktionieren, wenn allen Bürgerinnen und Bürgern der Stadt und ihren Ortsteilen das Krankheitsbild bekannt ist. Wir wollen erreichen, dass Menschen mit Demenz akzeptiert und ernst genommen werden, sowie ihnen und auch ihren Angehörigen mit Wertschätzung und der notwendigen Geduld begegnet wird.

Aus diesem Grunde richtet die Stadt Syke ein Netzwerk ein, in dem alle Einrichtungen mit demenzspezifischen Angeboten und sonstige Informationen zu Demenz erfasst werden. Die Betroffenen und ihre Angehörigen erhalten umfassende Informationen und Beratung. Akteure vor Ort aus Handwerk, Gewerbe, Dienstleistung und Beratung werden geschult, um über das Krankheitsbild und seine Auswirkungen informiert zu werden, sowie Unterstützungsmöglichkeiten aufgezeigt zu bekommen. Über eine Vernetzung mit dem Seniorenservicebüro stehen den Nutzern dieses Netzwerkes sachkundige AnsprechpartnerInnen im Bereich Demenz zur Verfügung.

Durch ein größeres Selbstverständnis für Demenz unter den Bewohnern und Akteuren Sykes werden die Angehörigen von an Demenz erkrankten Personen entlastet. Ein längeres Leben in der Familie und Häuslichkeit soll ermöglicht werden.

Wir bieten Ihnen an:

Was bedeutet eigentlich Demenz?

Informationen zum Krankheitsbild und Beratung für Betroffene, Angehörige und Anderen

- Informationsveranstaltungen und Vorträge
- persönliche Beratungen im Seniorenservicebüro zur Sicherstellung des Alltages
- Internetportal auf der Homepage der Stadt Syke (allgemeine Informationen zu Demenz, aktuelle Veranstaltungen, Ansprechpartner etc.).
- Individuelle Unterstützungsmöglichkeiten
- Vermittlung von GesellschafterInnen
- Vermittlung von Angehörigengruppen
- Schulung von Personen/ Gruppen, die beruflich mit an Demenz Erkrankte in Kontakt kommen (Handwerk/Dienstleister etc.)



Termine 1. Halbjahr 2016

13.01.2016 - 14:30 - 15:15 Uhr - Waldstr. 1

Musik und Demenz; Kurs in Kooperation mit der Kreismusikschule (10 Nachmittage), **Kosten € 30,-**

Jeder Mensch hat zu einem speziellen Musikstück eine persönliche emotionale Bindung. Bekannte Musikstücke geben Halt und stehen für etwas Vertrautes in einer vergessenen Welt. Lieder vermitteln Lebensfreude und drücken Gefühle aus. Dieses Angebot richtet sich an an Demenz erkrankte Menschen und ihre Angehörigen.

23.02.2016 - 19.00 Uhr - Waldstr. 1 - **Vorsorgevollmacht**

Referent: Imre Holocher - **Teilnahmegebühr € 5,-**

Der Berufsbetreuer Imre Holocher wird über die Themen Vorsorgevollmacht, Patientenverfügung und Betreuungsverfügung referieren.

25.02.2016 - 15.00 - 16.30 Uhr - Waldstr. 1 (6-Nachmittage)

Gedächtnistraining mit Renate Fruchtenicht. Veranstaltung in Kooperation mit der VHS im Landkreis Diepholz. Gebühr : **€ 30,-**

Mit abwechslungsreichen Übungen, ohne Leistungsdruck und mit viel Spaß werden die „grauen Zellen“ in spielerischer Form auf Trab gebracht. Das Angebot ist gerichtet an Menschen, die solange wie möglich fit im Kopf bleiben wollen.

11.05.2016 - 18 Uhr - Waldstr. 1 - **Geriatric im Krankenhaus** -

Veranstaltung in Kooperation mit dem Seniorenbeirat der Stadt Syke, der Volkshochschule im Landkreis Diepholz und dem Alexianer Klinikverbund. Referent: Dr. Siegfried Schulte, Chefarzt Geriatrie Bassum. Veranstaltung ist **kostenfrei**

Herr Dr. Schulte referiert über Möglichkeiten, wie akut erkrankte Patienten auf einen möglichst selbständigen Alltag zu Hause, eine Weiterbehandlung in einer Reha-Einrichtung, die Anbindung an eine Kurzzeitpflege oder eine Altenpflegeeinrichtung vorbereitet werden.

05.06.2016 - 10.00 Uhr - Christuskirche Syke

Gottesdienst für Menschen mit Demenz und Angehörige

Pastorin : Albertje van der Meer u. Antje Stoffregen

„Kostbare Momente“ - ein Gottesdienst als Erinnerungsfest für und mit Menschen mit Demenz und alle, die sich gern erinnern lassen, in der Syker Christuskirche. Veranstaltung ist **kostenfrei**

10.06.2016 - 17.00 Uhr - Ratssaal - **Das Herz wird nicht dement!**

Veranstaltung in Kooperation mit der Volkshochschule im Landkreis Diepholz. Referentin: Prof. Annelie Keil - Teilnahme: **€ 7,-**

Auch wenn die Kontrolle über den Geist abnimmt, spielen Gefühle eine wichtige Rolle; über ihr Herz können wir an Demenz Erkrankte erreichen.

Weitere Termine finden Sie auf der Homepage der Stadt Syke oder erfragen Sie unter Tel.04242/164-325.