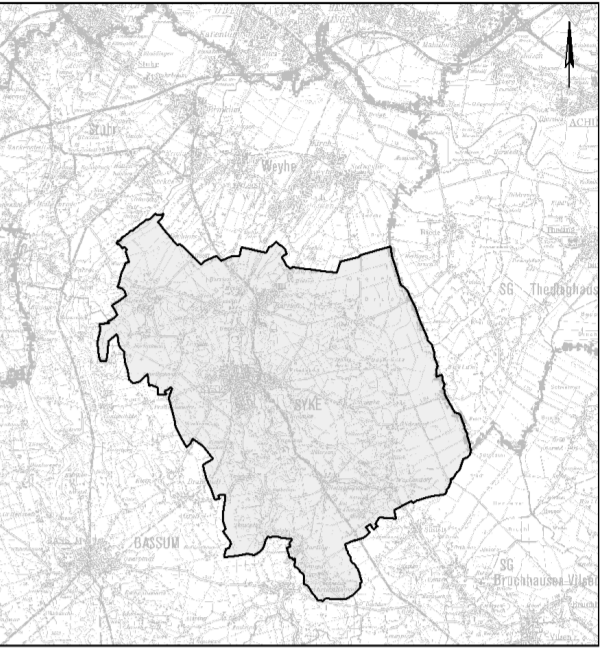
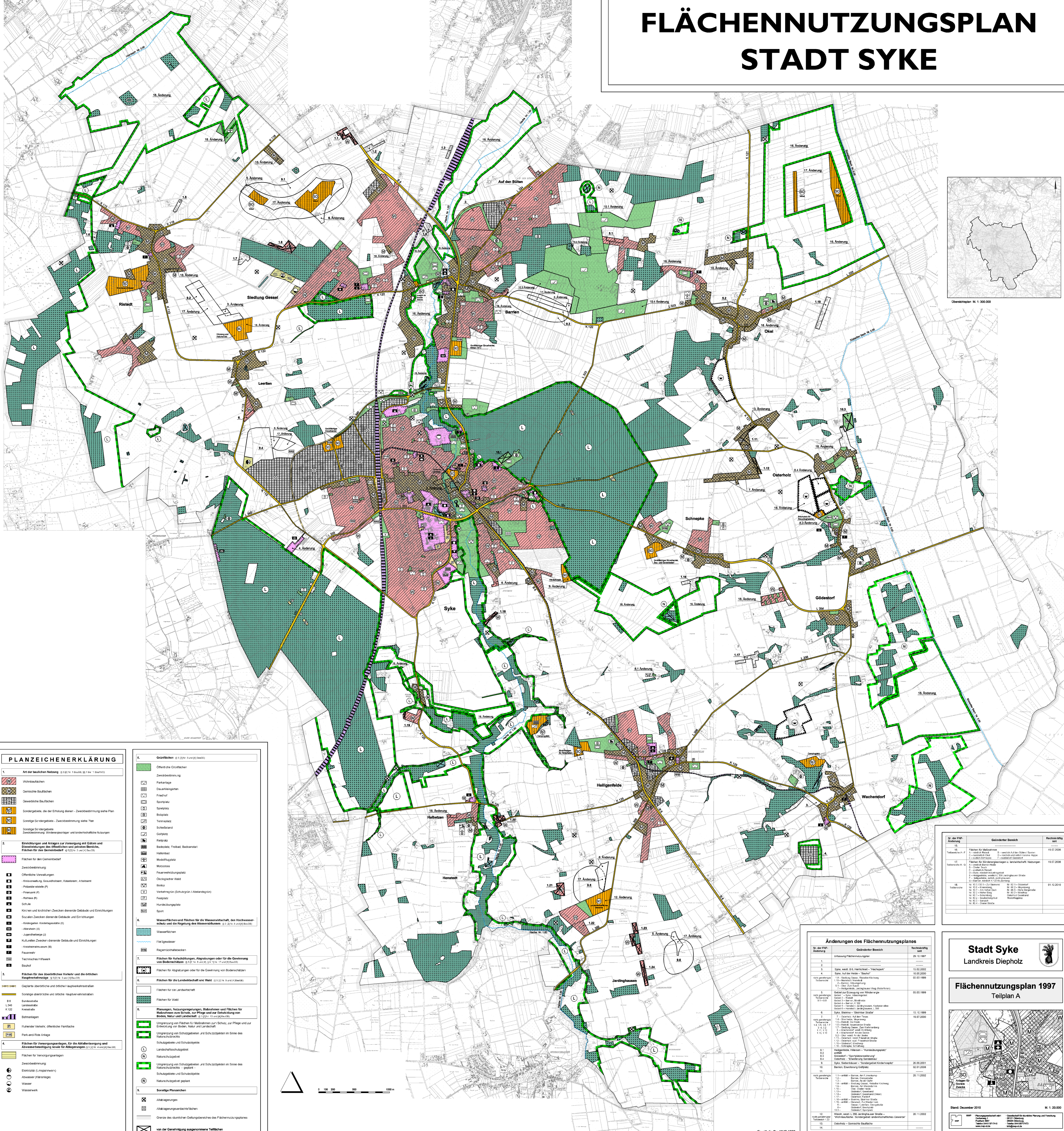


FLÄCHENNUTZUNGSPLAN STADT SYKE



Oberstufen M. 1:300.000

PLANZEICHENERKLÄRUNG

1. Art der baulichen Nutzung (§ 9 (2) Nr. 1 BauNVO)

- Wohnbauflächen
- Gemischte Bauflächen
- Gewerbliche Bauflächen
- Sondergebiete, die der Erholung dienen - Zweckbestimmung siehe Plan
- Sonstige Sondergebiete - Zweckbestimmung siehe Plan
- Sonstige Sondergebiete - Zweckbestimmung: Freizeitanlagen und landschaftliche Nutzungen

2. Einrichtungen und Anlagen zur Versorgung mit Gütern und Dienstleistungen des öffentlichen und privaten Bereichs, Flächen für den Gemeinbedarf (§ 9 (2) Nr. 2 BauNVO)

- Flächen für den Gemeinbedarf
- Zweckbestimmung
- Öffentliche Vorrichtungen
- Kreisverteilung, Gesundheits-, Kassen-, Arbeitsamt
- Polizeiabteilung (P)
- Finanzamt (F)
- Museum (M)
- Schule
- Kirchen und kirchlichen Zwecken dienende Gebäude und Einrichtungen
- Sozialen Zwecken dienende Gebäude und Einrichtungen
- Kindertagesstätten (K)
- Abfallentsorgung (A)
- Jugendherberge (J)
- Naturdenkmale dienende Gebäude und Einrichtungen
- Kreisverwaltung (K)
- Feuerwehr
- Technisches Hilfswerk
- Bahnhof

3. Flächen für den öffentlichen Verkehr und die örtlichen Hauptverkehrsstraßen (§ 9 (2) Nr. 3 BauNVO)

- Gepflanzte überörtliche und örtliche Hauptverkehrsstraßen
- Sonstige überörtliche und örtliche Hauptverkehrsstraßen
- Bahnstraße
- Landesstraße
- Kreisstraße
- Bahntrasse
- Flächen Verkehrs- öffentliche Parkfläche
- Park- und Ruheanlage

4. Flächen für Versorgungszwecke, für die Abfallentsorgung und Abwasserentsorgung sowie für Abfallanlagen (§ 9 (2) Nr. 4 BauNVO)

- Zweckbestimmung
- Abfallentsorgung (A)
- Abwasser (Abwasser)
- Wasser
- Wasserwerk

5. Grünflächen (§ 9 (2) Nr. 5 BauNVO)

- Öffentliche Grünflächen
- Zweckbestimmung
- Parkanlage
- Dauergrünanlagen
- Friedhof
- Sportplatz
- Spielplatz
- Bolzplatz
- Tennisplatz
- Schwadran
- Golfplatz
- Parkplatz
- Bioscience, Freizeit, Begegnung
- Hallenbad
- Modellplatz
- Motopark
- Feuerwehrausgang
- Ökologischer Wald
- Biotop
- Vereinshaus (Schutzgebiet / Abfallanlage)
- Festplatz
- Hochschulgelände
- Sport

6. Wasserflächen und Flächen für die Wasserversorgung, des Hochwasser- schutzs und der Regelung des Wasserabflusses (§ 9 (2) Nr. 6 BauNVO)

- Wasserflächen
- Fließgewässer
- Regenrückhaltebecken

7. Flächen für Anordnungen, Abgrabungen oder für die Gewinnung von Bodenschätzen (§ 9 (2) Nr. 7 BauNVO)

- Flächen für Anordnungen oder für die Gewinnung von Bodenschätzen

8. Flächen für die Landwirtschaft und Wald (§ 9 (2) Nr. 8 BauNVO)

- Flächen für die Landwirtschaft
- Flächen für die Landwirtschaft
- Flächen für Wald

9. Pflanzungen, Nutzungsregelungen, Maßnahmen und Flächen für Maßnahmen zum Schutz, zur Pflege und zur Entwicklung von Boden, Natur und Landschaft (§ 9 (2) Nr. 9 BauNVO)

- Umgrenzung von Flächen für Maßnahmen zum Schutz, zur Pflege und zur Entwicklung von Boden, Natur und Landschaft
- Umgrenzung von Schutzgebieten und Schutzobjekten im Sinne des Naturschutzgesetzes
- Schutzgebiete und Schutzobjekte
- Landschaftsschutzgebiet
- Naturschutzgebiet
- Umgrenzung von Schutzgebieten und Schutzobjekten im Sinne des Naturschutzgesetzes - geplant
- Schutzgebiete und Schutzobjekte
- Naturschutzgebiet - geplant

10. Sonstige Planflächen

- Anlagenanlagen
- Anlagenanlagenverbotflächen
- Grenze des öffentlichen Geltungsbereichs des Flächennutzungsplanes
- von der Genehmigung ausgenommen Teilflächen

Änderungen des Flächennutzungsplanes

Nr. der FNP-Änderung	Geländer Bereich	Rechtskraft seit
1	...	29.10.1997
2	...	11.02.2002
3	...	10.05.2000
4	...	02.01.1999
5	...	05.05.1999
6	...	11.10.1999
7	...	19.07.2000
8	...	26.05.2001
9	...	02.01.2000
10	...	20.11.2002
11	...	20.11.2002
12	...	20.11.2002
13	...	20.11.2002
14	...	20.11.2002

Stand: Dezember 2010 M. 1:20.000

Es gilt die BauNVO 1990.

Stadt Syke

Landkreis Diepholz

Flächennutzungsplan 1997

Teilplan A

Stand: Dezember 2010 M. 1:20.000