

Verfasser/in:

Herr W. Schneider, Tel:
164-411

Federführend:

Fachbereich 4 - Bau, Plan., Um-
welt

Aktenzeichen:

51.1.01 611404
Rahmenpla-
nung Syke

Datum:

17.10.2023

Beratungsfolge:	TOP	Ein	Ja	Nein	Ent.	Bemerkung
06.11.2023 OR Syke						
27.11.2023 UmBau						
07.12.2023 VA						
13.12.2023 Rat						

Betreff:**Städtebauliches Entwicklungskonzept (§ 1 Abs. 6 Nr. 11 BauGB) "Rahmenplanung Syke Innenentwicklung" - Korrektur Legende Karte 02: Dichtekonzept****Beschlussvorschlag:**

Der Rat beschließt die in der Anlage 1 befindliche „Karte 02: Dichtekonzept“, welche im Bereich der Legende fehlerhaft ist, gegen die korrigierte in Anlage 2 befindliche „Karte 02: Dichtekonzept“ auszutauschen.

Sachverhalt:

Das im Dezember 2020 gem. § 1 Abs. 6 Nr. 11 BauGB beschlossene städtebauliche Entwicklungskonzept „Rahmenplanung Syke Innenentwicklung“ (BV 2020/048-1) bedarf in der „Karte 02: Dichtekonzept“ im Bereich der Legende einer redaktionellen Änderung, da die Signaturen für „Gebiete, in denen eine maßvolle Nachverdichtung sinnvoll ist“ und „Gebiete, dessen vorhandene Strukturen geschützt werden sollen“ vertauscht wurden.

Die damaligen Umsetzungsschritte, Zwischenentwürfe und Ausarbeitungen wurden von der Verwaltung geprüft. Es konnte festgestellt werden, dass in den Entwürfen der Fehler in der Legende noch nicht enthalten war. Es ist daher davon auszugehen, dass im Zuge der finalen Ausarbeitung der finalen Unterlagen zur Beschlussfassung der Fehler aufgetreten sein muss. Die sonstigen dazugehörigen Beikarten sowie die Begründung zur „Rahmenplanung Syke Innenentwicklung“ sind von dieser Korrektur nicht betroffen.



Karte 02: Dichtekonzept – fehlerhafte Legende



Karte 02: Dichtekonzept – korrigierte Legende

Finanzielle Auswirkungen:

Die redaktionelle Änderung hat keine Kosten verursacht.

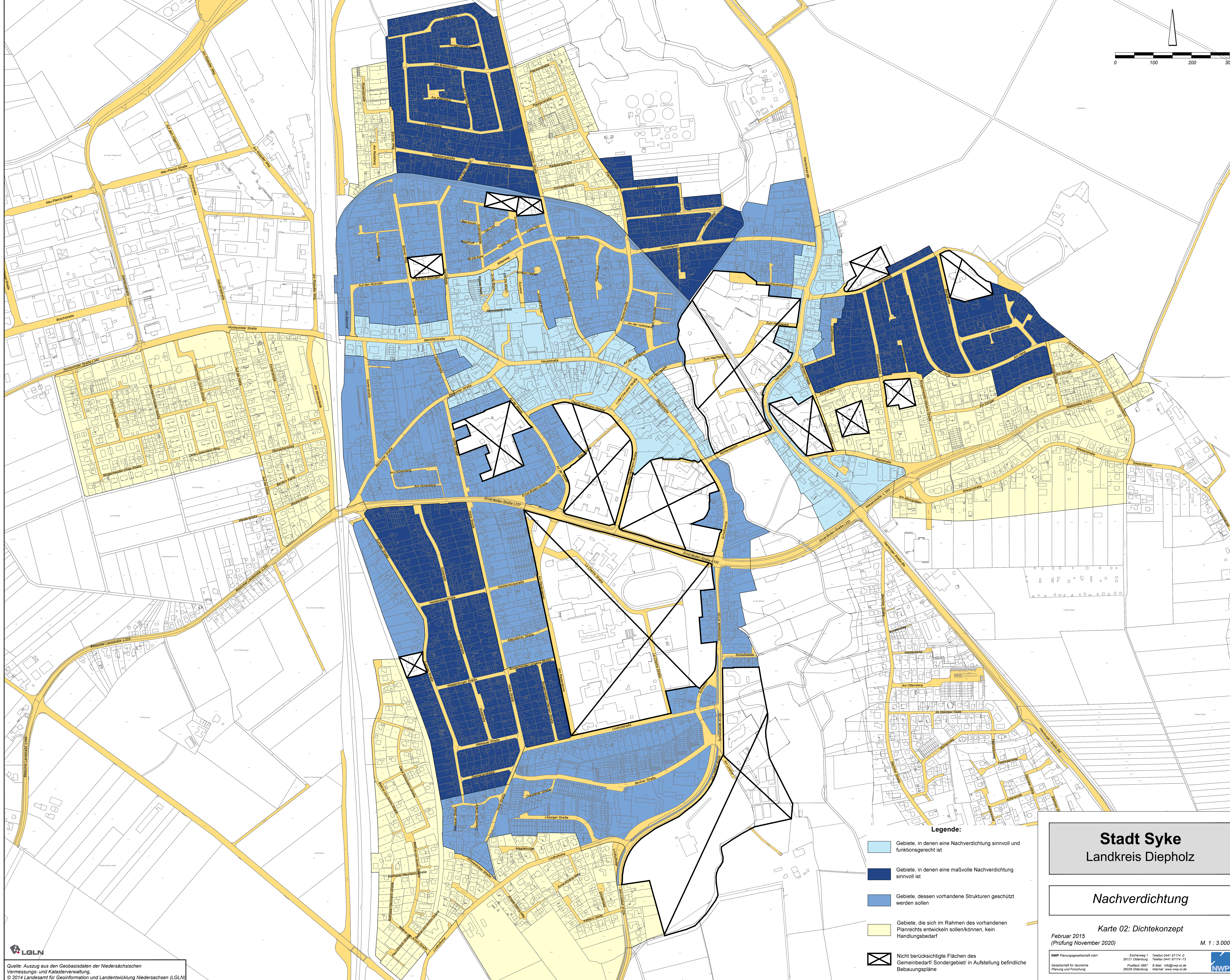
Nachhaltigkeit:

Dem Stadtrat sowie der Stadtverwaltung steht mit der „Rahmenplanung Syke Innenentwicklung“ ein aktives Steuerungsinstrument zur Verfügung, um bestehende Strukturen vor einer Überformung zu bewahren und neue Entwicklungspotenziale für den Wohnungsmarkt zu schaffen.

Durchführungszeitraum:

Mit dem Ratsbeschluss wird der Austausch der Karte 02: Dichtekonzept erfolgen.

Anlage/n:



Legende:

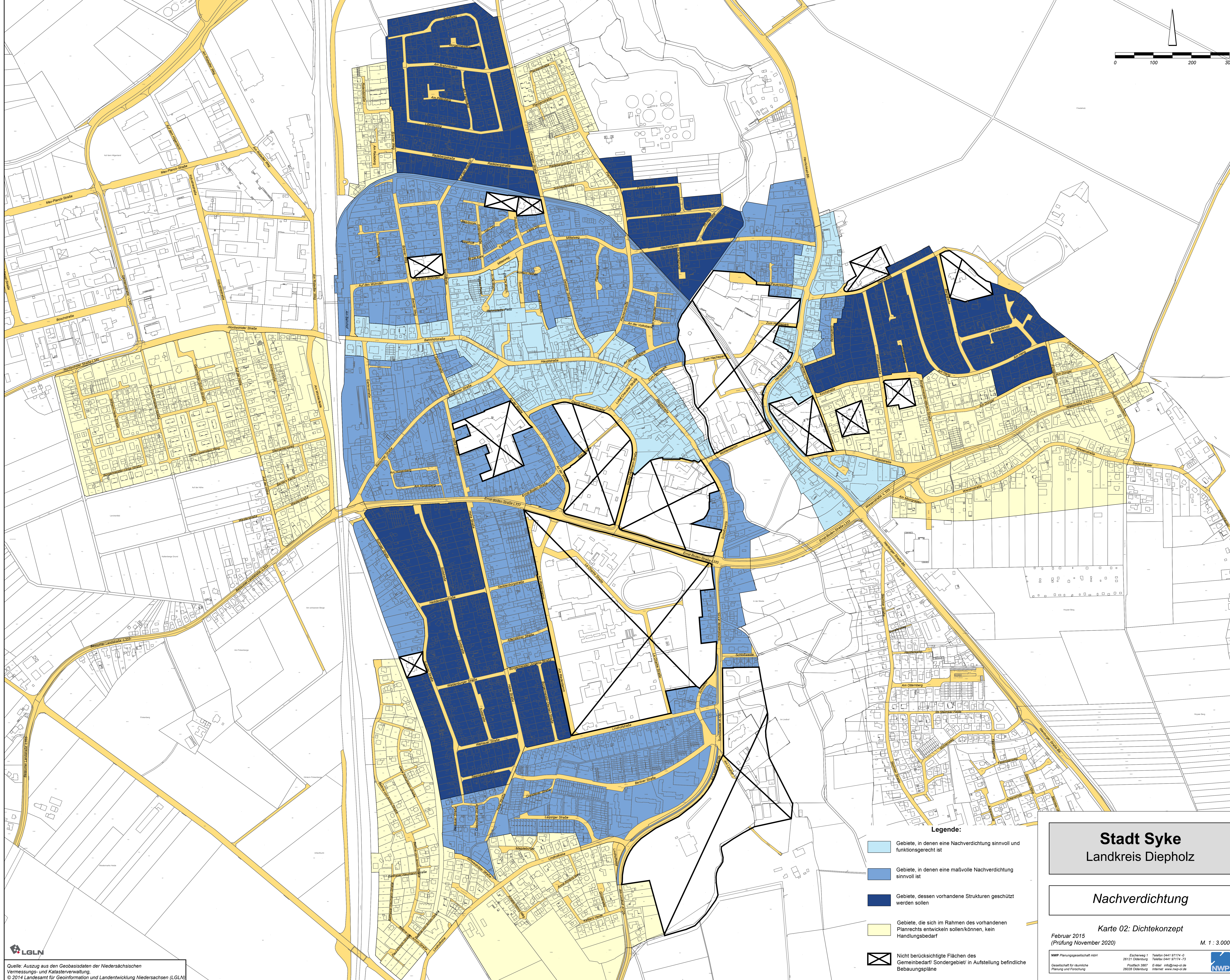
- Gebiete, in denen eine Nachverdichtung sinnvoll und funktionsgerecht ist
- Gebiete, in denen eine maßvolle Nachverdichtung sinnvoll ist
- Gebiete, dessen vorhandene Strukturen geschützt werden sollen
- Gebiete, die sich im Rahmen des vorhandenen Handlungsbedarf
- Nicht berücksichtigte Flächen des Gemeinbedarf/ Sondergebiet/ in Aufstellung befindliche Bebauungspläne

Stadt Syke
Landkreis Diepholz

Nachverdichtung

Karte 02: Dichtekonzept
Februar 2015
(Prüfung November 2020)

M. 1 : 3.000



Legende:

- Gebiete, in denen eine Nachverdichtung sinnvoll und funktionsgerecht ist
- Gebiete, in denen eine maßvolle Nachverdichtung sinnvoll ist
- Gebiete, dessen vorhandene Strukturen geschützt werden sollen
- Gebiete, die sich im Rahmen des vorhandenen Planrechts entwickeln sollen/können, kein Handlungsbedarf
- Nicht berücksichtigte Flächen des Gemeinbedarf/ Sondergebiet/ in Aufstellung befindliche Bebauungspläne

Stadt Syke
Landkreis Diepholz

Nachverdichtung

Karte 02: Dichtekonzept
Februar 2015
(Prüfung November 2020)

M. 1 : 3.000