

Anrufsammeltaxi Syke

Verfasser/in: Frau L. Ulbrich, Tel: 164-303 Frau S. Laue, Tel: 164-500	Federführend: Fachbereich 3 - Ordnung	Aktenzeichen:	Datum: 16.12.2025
--	--	---------------	----------------------

Beratungsfolge	Sitzungstermine	Öffentlichkeitsstatus	Ein.	Ja	Nein	Ent.
Ortsrat der Ortschaft Syke (Anhörung)	06.01.2026	Ö				
Ortsrat der Ortschaft Gödestorf (Anhörung)	07.01.2026	Ö				
Ortsrat der Ortschaft Heiligenfelde (Anhörung)	08.01.2026	Ö				
Ortsrat der Ortschaft Gessel (Anhörung)	12.01.2026	Ö				
Ortsrat der Ortschaft Steimke (Anhörung)	15.01.2026	Ö				
Ortsrat der Ortschaft Barrien (Anhörung)	19.01.2026	Ö				
Ortsrat der Ortschaft Wachendorf (Anhörung)	21.01.2026	Ö				
Ortsrat der Ortschaft Ristedt (Anhörung)	22.01.2026	Ö				
Ortsrat der Ortschaft Henstedt (Anhörung)	26.01.2026	Ö				
Ortsrat der Ortschaft Okel (Anhörung)	28.01.2026	Ö				
Ausschuss für Feuerwehr, Zivilschutz und Mobilität (Vorberatung)		Ö				
Verwaltungsausschuss (Vorberatung)	29.01.2026	N				
Rat der Stadt Syke (Entscheidung)	29.01.2026	Ö				

**Beschlussvorschlag:**

1. Der Rat der Stadt Syke beschließt die Einführung eines Anrufsammeltaxis (AST) für eine Erprobungszeit von 3 Jahren.

**Sachverhalt:**

Die Rahmenbedingungen für die Einführung eines AST wurden der Stadt Syke durch den ZVBN erörtert. Die Stadt Syke hat anhand dieser Rahmenbedingungen gemeinsam mit der den Ortsräten mögliche Haltestellen im Stadtgebiet benannt und an den ZVBN zur Prüfung übersandt.

Der ZVBN hat die Vorschläge in vier analytischen Schritten reduziert. Im Ergebnis sind 76 Vorschläge übriggeblieben. Teilweise wurde die Verlegung auf die nächste Linienhaltestelle empfohlen. Am 29.04.2025 wurden Mitglieder der Ortsräte und Mitglieder des Rates der Stadt Syke über Haltestellen, Tarifgestaltung, Tarifzonen, etc. informiert.

**Haltestellen:**

Die Stadt Syke wird 76 Haltestellen im Syker Stadtgebiet einrichten. Diese Haltestellen werden in 5 Zonen unterteilt.

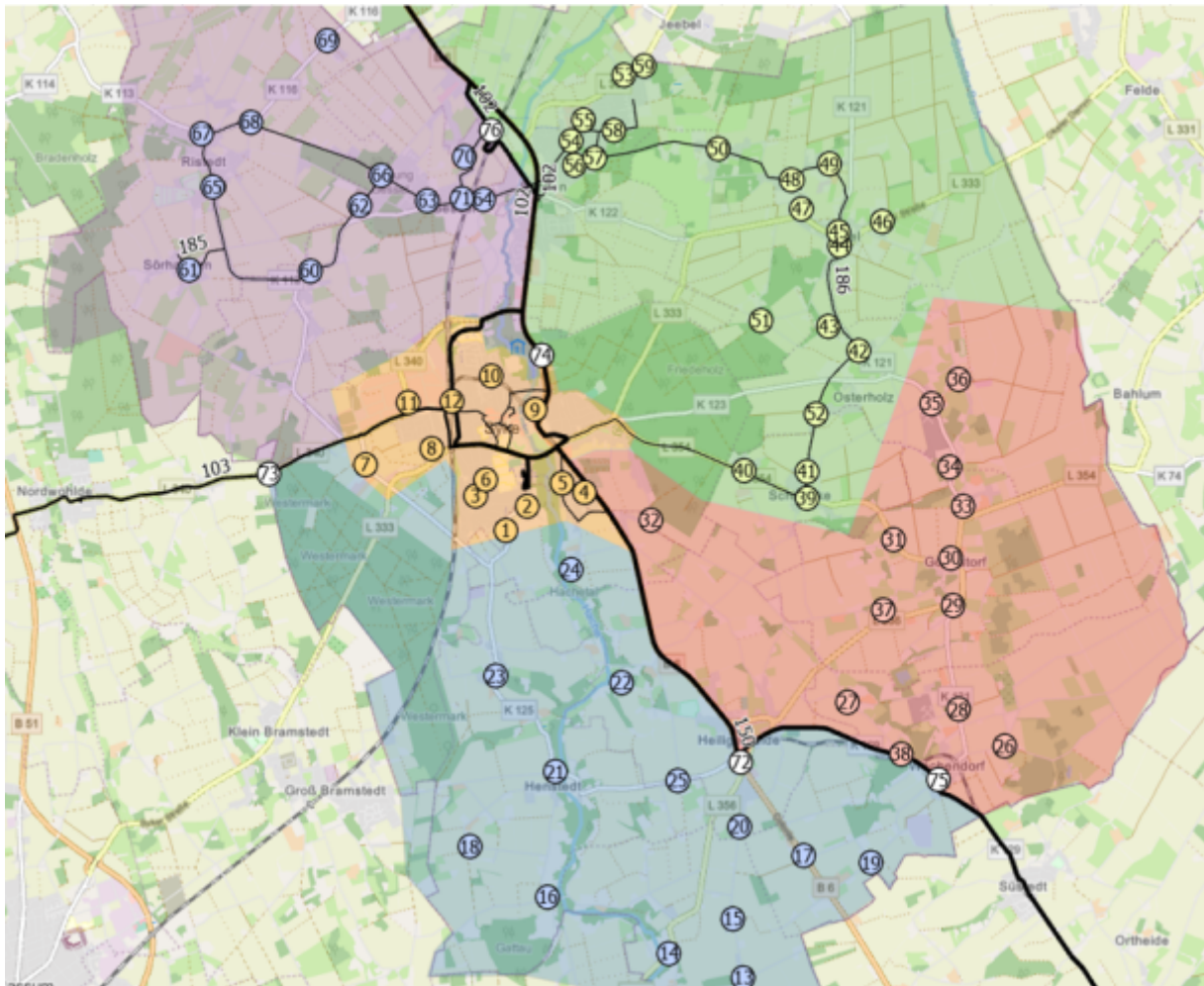
Zone	Korridor	Hst Nr	Bezeichnung	Ortsrat
1	Kernstadt Syke	1	Kettlers Heide	Syke
1	Kernstadt Syke	2	YSY Hallenbad Syke	Syke
1	Kernstadt Syke	3	Syker Neustadt	Syke

1	Kernstadt Syke	4	Hst Im Steimker Felde	Steimke
1	Kernstadt Syke	5	Hst Am Otternberg	Syke
1	Kernstadt Syke	6	Ehem. Bäcker Siemer	Syke
1	Kernstadt Syke	7	Auf der Heide	Syke
1	Kernstadt Syke	8	Baugebiet Lerchenfeld	Syke
1	Kernstadt Syke	9	Hst Familia/Hachep. (BB 185/186)	Syke
1	Kernstadt Syke	10	Abzw. Radebergstr./Gesslerstr.	Syke
1	Kernstadt Syke	11	Siemensstr.	Syke
1	Kernstadt Syke	12	Hst Bahnhof	Syke
2	Heiligenfelde, Henstedt, Jardinghausen	13	Kastanienallee	Henstedt
2	Heiligenfelde, Henstedt, Jardinghausen	14	Hst Denkmal	Henstedt
2	Heiligenfelde, Henstedt, Jardinghausen	15	Hst Benser Weg	Henstedt
2	Heiligenfelde, Henstedt, Jardinghausen	16	Hst Hache	Henstedt
2	Heiligenfelde, Henstedt, Jardinghausen	17	Hst Colonie	Wachendorf
2	Heiligenfelde, Henstedt, Jardinghausen	18	Schlaggenweg	Henstedt
2	Heiligenfelde, Henstedt, Jardinghausen	19	Hst Pulterkuhle	Wachendorf
2	Heiligenfelde, Henstedt, Jardinghausen	20	Steinheide/Querstr.	Heiligenfelde
2	Heiligenfelde, Henstedt, Jardinghausen	21	Hst Feuerwehr	Henstedt
2	Heiligenfelde, Henstedt, Jardinghausen	22	Campingplatz Clues	Heiligenfelde
2	Heiligenfelde, Henstedt, Jardinghausen	23	Hst Zur Westermark	Henstedt
2	Heiligenfelde, Henstedt, Jardinghausen	24	Steimker Str./Rehrßer Str.	Steimke
2	Heiligenfelde, Henstedt, Jardinghausen	25	Hst Halbetzen Faber	Henstedt
3	Gödestorf, Wachendorf	26	Neddernheide	Wachendorf
3	Gödestorf, Wachendorf	27	Legenhausen	Wachendorf
3	Gödestorf, Wachendorf	28	Hst Hillenberg	Wachendorf
3	Gödestorf, Wachendorf	29	Hst Abzw. Falldorf	Gödestorf
3	Gödestorf, Wachendorf	30	Hst Meyer	Gödestorf
3	Gödestorf, Wachendorf	31	Hst Wiedhoop	Gödestorf
3	Gödestorf, Wachendorf	32	Kinderhospiz Löwenherz (Siebenhäuser Straße)	Syke
3	Gödestorf, Wachendorf	33	Hst Zum Storchennest	Gödestorf
3	Gödestorf, Wachendorf	34	Gödesdorfer Str./Bi'n Spritzenhus	Gödestorf
3	Gödestorf, Wachendorf	35	Hst Denkmal	Gödestorf
3	Gödestorf, Wachendorf	36	Geestrand/Kurze Heide	Gödestorf
3	Gödestorf, Wachendorf	37	Fahrradrastplatz	Gödestorf
3	Gödestorf, Wachendorf	38	DGH	Wachendorf
4	Barrien, Okel, Osterholz	39	Hst Lehmkuhl	Gödestorf
4	Barrien, Okel, Osterholz	40	Hst Ritterhof	Gödestorf
4	Barrien, Okel, Osterholz	41	Hst Birkenweg	Gödestorf
4	Barrien, Okel, Osterholz	42	Hst Petermann	Gödestorf
4	Barrien, Okel, Osterholz	43	Haarbrook Segelke	Okel
4	Barrien, Okel, Osterholz	44	Hst Smeer Ort	Okel
4	Barrien, Okel, Osterholz	45	Hst Alte Beeke	Okel
4	Barrien, Okel, Osterholz	46	Schützen- und Reiterhof Okel	Okel
4	Barrien, Okel, Osterholz	47	Hst Altes Spritzenhaus	Okel
4	Barrien, Okel, Osterholz	48	Hst Sporthalle	Okel
4	Barrien, Okel, Osterholz	49	Hst Lindhoff	Okel
4	Barrien, Okel, Osterholz	50	Hst Grüner Jäger	Okel
4	Barrien, Okel, Osterholz	51	Schutzhütte am Stern	Okel
4	Barrien, Okel, Osterholz	52	Hst. A. d. Texas	Gödestorf
4	Barrien, Okel, Osterholz	53	Hst Bülden	Barrien
4	Barrien, Okel, Osterholz	54	Hst Schützenplatz	Barrien
4	Barrien, Okel, Osterholz	55	Hst Nordfled	Barrien

4	Barrien, Okel, Osterholz	56	Hst Zum Walde	Barrien
4	Barrien, Okel, Osterholz	57	Hst Lärchenstr.	Barrien
4	Barrien, Okel, Osterholz	58	Hst Eichenstr.	Barrien
4	Barrien, Okel, Osterholz	59	Hst Breslauer Str.	Barrien
5	Ristedt, Gessel, Sörhausen	60	Hst Leerßen Abzw.	Gessel
5	Ristedt, Gessel, Sörhausen	61	Hst Sörhausen Ort	Ristedt
5	Ristedt, Gessel, Sörhausen	62	Hst Elsternkamp (BB 185)	Gessel
5	Ristedt, Gessel, Sörhausen	63	Hst Am Spreeken (BB 185)	Gessel
5	Ristedt, Gessel, Sörhausen	64	Hst A. d. Wassermühle (BB 185)	Gessel
5	Ristedt, Gessel, Sörhausen	65	Hst Eggers	Ristedt
5	Ristedt, Gessel, Sörhausen	66	Hst Handelsweg (BB 185)	Gessel
5	Ristedt, Gessel, Sörhausen	67	Hst Warwer Straße	Ristedt
5	Ristedt, Gessel, Sörhausen	68	Hst Ristedter Kirchweg	Ristedt
5	Ristedt, Gessel, Sörhausen	69	Hst Meyersweg	Ristedt
5	Ristedt, Gessel, Sörhausen	70	Hst Am Goldberg	Barrien
5	Ristedt, Gessel, Sörhausen	71	Hst Am Dorfrand	Barrien
	Grenzbereich	72	Hst U. d. Eichen	Heiligenfelde
	Grenzbereich	73	Hst Jugendherberge	Syke
	Grenzbereich	74	Hst Kreismuseum	Syke
	Grenzbereich	75	Hst Ortsmitte	Wachendorf
	Grenzbereich	76	Hst Bahnhof	Barrien

Hinweis: Haltestellen mit einem "Hst" im Namen sind eine bestehende Linienhaltestelle.

Haltestellen im Grenzbereich zwischen 2 Zonen. Sie können daher aus beiden Zonen genutzt werden. Nach Syke kann hier jedoch nicht gefahren werden, da hier Linientaktverkehr besteht



<b>Zone 1</b>	<b>Kernstadt Syke (Überschneidung der 4 umliegenden Korridore)</b>
<i>Linienverkehr</i>	102, 150, BB, SPNV - Studententakt 6 - 22 Uhr
<i>Bedienzeit</i>	Entspricht dem Quelle-/Zielkorridor - innerhalb Sykes frei  Bei übermäßiger Inanspruchnahme muss ggf. eine Bedienung Innerhalb Sykes ausgeschlossen oder beschränkt werden.
<b>Zone 2</b>	<b>Heiligenfelde, Henstedt, Jardinghausen, Steimke</b>
<i>Linienverkehr</i>	Innergemeindlich: Kein Angrenzend: 150 (103 entfällt)
<i>Bedienzeit</i>	<b>Mo - Sa 8 - 18*</b> Uhr (Perspektivischer Ausbau - unter Vorbehalt der betrieblichen Möglichkeiten des Taxiunternehmens)
<b>Zone 3</b>	<b>Gödestorf, Wachendorf</b>
<i>Linienverkehr</i>	Innergemeindlich: Kein Angrenzend: 150
<i>Bedienzeit</i>	<b>Mo - Sa 8 - 18*</b> Uhr (Perspektivischer Ausbau - unter Vorbehalt der betrieblichen Möglichkeiten des Taxiunternehmens)

<b>Zone 4</b>	<b>Barrien, Okel, Osterholz, Schnepke</b>
<i>Linienverkehr</i>	Innergemeindlich: 186 (BB): Mo-Fr 9 - 12 und 15 - 18 Uhr Angrenzend: 102
<i>Bedienzeit</i>	Mo - Fr 8, 13, 14* Uhr Sa 8 - 18* Uhr (Perspektivischer Ausbau - unter Vorbehalt der betrieblichen Möglichkeiten des Taxiunternehmens)
<b>Zone 5</b>	<b>Ristedt, Gessel, Sörhausen, Leerßen</b>
<i>Linienverkehr</i>	Innergemeindlich: 185 (BB): Mo-Fr 8 - 11 und 14 - 17 Uhr Angrenzend: 102 (103 entfällt)
<i>Bedienzeit</i>	Mo - Fr 12, 13, 18* Uhr Sa: 8 - 18* Uhr (Perspektivischer Ausbau - unter Vorbehalt der betrieblichen Möglichkeiten des Taxiunternehmens)
<b>Grenzgebiet</b>	An diesen Haltestellen besteht Linientaktverkehr. Von hieraus kann nur in die Zonen gefahren werden. Da sie im Grenzbereich zweier Zonen liegen und an den Linienverkehr anbinden sollen, kann von hier aus für 5 Euro in beide anliegenden Zonen gefahren werden. Eine Beförderung nach Syke wird ausgeschlossen. Hier ist der Linienverkehr zu nutzen.

Bis zur Sitzung des Fachausschusses am 13.11.2025 hat es Änderungen in den Förderbedingungen gegeben. Die Einrichtung eines Anrufsammeltaxis wird durch den ZVBN nunmehr nur noch mit 15.000 € statt mit 20.000 € gefördert.

Die Landkreisförderung läuft derzeit noch weiterhin und umfasst 50% der laufenden Kosten.

Die aktuelle Förderung des Landkreises läuft bis zum 31.12.2028. Der Landkreis hat allerdings signalisiert, die Förderung nach Ablauf der Förderperiode zu überdenken.

Mit Einführung eines Anrufsammeltaxis beginnt bei dessen zunehmender Akzeptanz ein kontinuierlicher Kostenentwicklungsprozess.

Der ZVBN hat Ende Oktober 2025 mitgeteilt, dass nunmehr keine Bedienung von Haltestelle zu Haustür mehr möglich sein wird.

Es muss eine Entscheidung darüber getroffen werden, dass ein Anrufsammeltaxi mit den veränderten Bedingungen als attraktives Angebot für die Bürgerinnen und Bürger eingeführt werden soll.

Folgende Rahmenbedingungen würden bei der Einführung eines AST gelten:

#### **Flexibilität und Bedürfnisorientierung**

##### Haltestellenbeförderung:

Die Bedienung des AST ist nicht Tür zu Tür, sondern Haltestelle zu Haltestelle.

Die Bedienung von vereinzelt Siedlungsgebieten ist einfacher möglich als im liniengebundenen Verkehr, da die Haltestellen einzeln angefahren werden.

#### **Information und Kommunikation**

##### Infos und Marketing:

Informationen werden über das Internet und einen Flyer gegeben. Es ist das Bestreben des ZVBN, den Flyer so verständlich wie möglich zu gestalten. Zum Start des AST wird üblicherweise eine Postwurfsendung des Werbeflyers und Social-Media-Werbung veranlasst. An den AST-Haltestellen wird der Werbeflyer mit allen notwendigen Informationen ebenfalls ausgehängt und er wird in ausgewählten Stellen wie Behörden oder Reisebüros ausgelegt. Zur Einführung des AST kann das VBN-Infomobil in der Gegend auf Wochenmärkten über das neue Angebot informieren.

Die Taxiunternehmen sind angehalten, die Fahrgäste über Fragen zu den Tarifen zu informieren. Wie bei einer normalen Taxibestellung kann daher am Telefon erfragt werden, was eine Fahrt voraussichtlich kosten wird. Auch die kostenlose Infohotline des ZVBN ist 24 h am Tag für Auskünfte erreichbar.

#### Buchung per App:

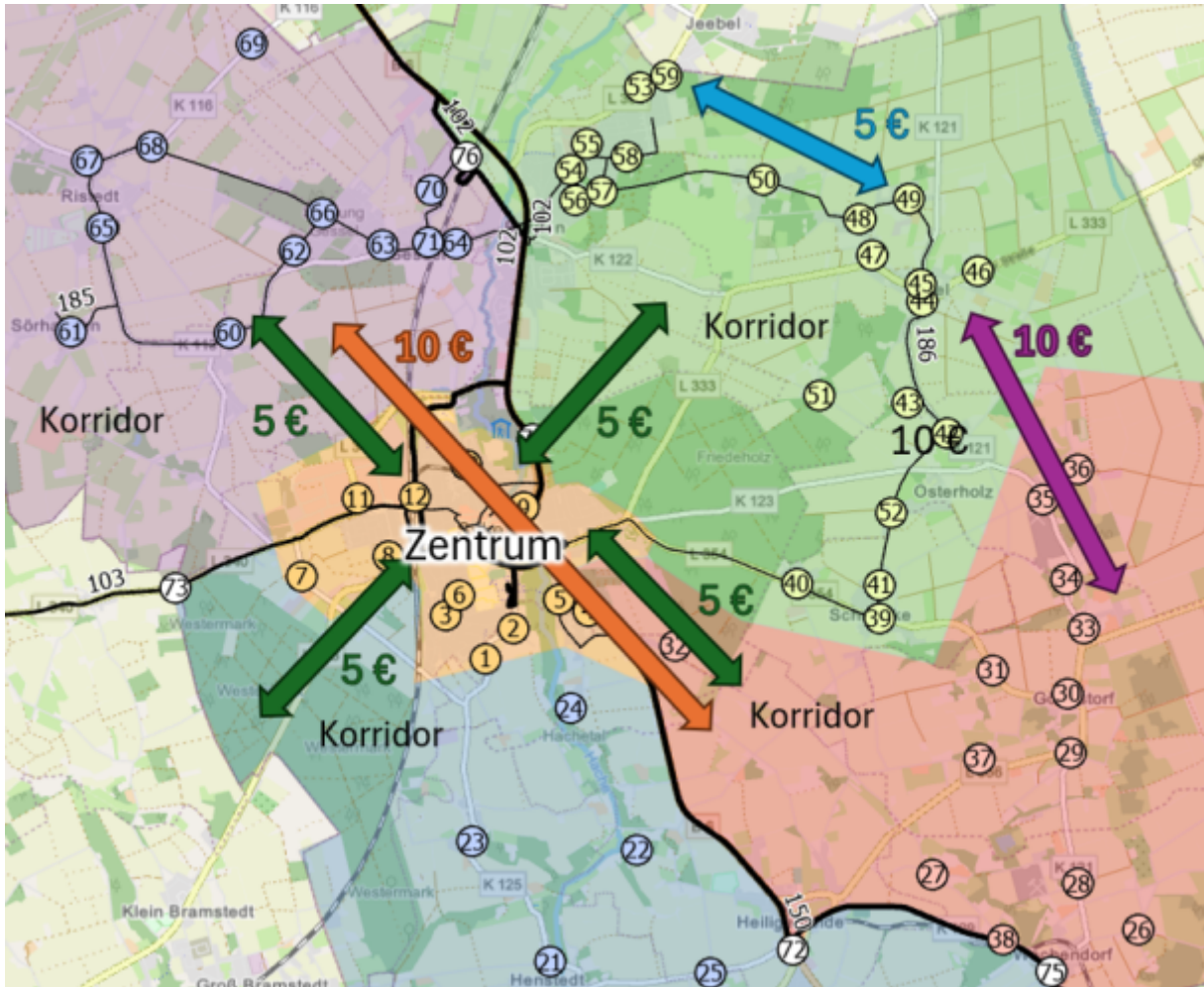
Seitens des Landes Niedersachsen findet momentan ein Vergabeverfahren für die Entwicklung einer Software statt, die künftig die Buchung eines AST über die Fahrplaner- App und Abrechnung auf digitalem Weg ermöglichen soll.

### **Kosten, Vertrag und Nachfrage**

#### Beförderungsbedingungen:

Alle Personen können das AST nutzen. Eine Beförderung aus einer Ortschaft in die Kernstadt Syke, bzw. innerhalb der Kernstadt Syke kostet 5,00 €. Eine Beförderung zwischen zwei Ortschaften in unterschiedlichen Tarifzonen kostet 10,00 €.

- Eine Fahrt zwischen einer Zone und dem Zentrum wird 5 Euro kosten (grüne Pfeile) z.B. eine Reise von Okel nach Syke kostet 5 €.
- Eine Fahrt innerhalb einer Zone bzw. innerhalb des Zentrums wird ebenfalls 5 Euro kosten (blauer Pfeil) z.B. eine Reise von Gödestorf nach Wachendorf kostet 5 €.
- Eine Fahrt zwischen zwei benachbarten Zonen wird 10 Euro kosten (lila Pfeil) z.B. eine Reise von Okel nach Gödestorf kostet 10 €.
- Eine Fahrt zwischen zwei Zonen, durch das Zentrum wird ebenfalls 10 Euro kosten (orangener Pfeil) z.B. eine Reise von Gödestorf durch Syke nach Ristedt kostet 10 €.



Betriebszeiten auch in den Abendstunden:

Für die durch den ZVBN durchzuführende Ausschreibung soll die Mindestanforderung an die Betriebszeiten von Montag – Freitag 8:00 - 18:00 Uhr definiert werden.

Kostenaufteilung:

Die Kosten teilen sich auf zwischen Landkreis, Stadt und ZVBN. Der Betreiber bekommt seine Kosten von der Stadt Syke erstattet. Der ZVBN fördert einmalig 15.000,00 € Anschubfinanzierung für die Aufstellung der Haltestellen, Marketing und ggf. weitere Startkosten. LK und Stadt teilen die jährlichen Kosten untereinander zu je 50% auf. Dabei ist der Anteil des LK auf 50.000,00 € pro Jahr derzeit gedeckelt (LK-Förderprogramm).

Ermäßigung für bestimmte Personengruppen

Wohngeldempfänger/innen:

VBN und ZVBN geben bestimmten Personengruppen in ihren Tarifregelungen vor, für die Ermäßigungen gelten. Diese werden standardmäßig für das AST übernommen.

Finanzielle Auswirkungen:

Der Rat der Stadt Syke hat in seiner Sitzung am 17.12.2025 beschlossen, dass Mittel in Höhe von 20.000 € auf der Bst. 54.7.01.421200 und in Höhe von 67.000 € auf der Bst. 54.7.01.431300 zur Verfügung gestellt werden. Die Mittel sind mit einem Sperrvermerk versehen.

### Abgleich mit der Zukunftsstrategie:



Dieser Beschluss enthält **keine strategischen Elemente**. Der „Abgleich mit der Zukunftsstrategie“ kann daher übersprungen werden.

Die nachfolgenden Zielrichtungen der Zukunftsstrategie sind eng verzahnt mit unserem Grundverständnis von Nachhaltigkeit. Wir wollen unsere Ziele so erreichen, dass auch zukünftige Generationen noch genügend Gestaltungsspielraum haben.

### "Sind wir auf dem richtigen Weg?"

<b>+</b>	„Ja, wir sind auf dem richtigen Weg.“	<b>0</b>	„Wir treten auf der Stelle.“	<b>-</b>	„Nein, wir kommen vom Weg ab.“
----------	---------------------------------------	----------	------------------------------	----------	--------------------------------

<b>Syke setzt auf... vielfältige Lebensqualität</b>	<b>+</b>	<b>0</b>	<b>-</b>
<i>Die Lebensqualität hängt von vielen Faktoren ab, die unterschiedlich wichtig sind für jeden Menschen. Einige dieser Faktoren sind: Bildung, Kultur und Freizeitangebote, Gesundheitsvorsorge, Einkaufsmöglichkeiten und Betreuungsangebote. Auch Parks, Plätze, Grünflächen und Naherholungsgebiete haben Einfluss auf die Lebensqualität vor Ort.</i>			
Das strategische Element ist nicht betroffen.			

<b>Syke setzt auf... vielfältige und angepasste Mobilität für alle</b>	<b>+</b>	<b>0</b>	<b>-</b>
<i>In Syke gehen wir zu Fuß und nutzen verschiedene Verkehrsmittel. Je nachdem, ob wir uns für das Fahrrad, die öffentlichen Verkehrsmittel oder das Auto entscheiden, beeinflussen wir den Verkehr und die Umweltbelastung in unserer Stadt.</i>			
Das strategische Element ist nicht betroffen.			

<b>Syke setzt auf... verantwortungsvolle Flächennutzung</b>	<b>+</b>	<b>0</b>	<b>-</b>
<i>Im Stadtgebiet gibt es entlang der Siedlungsachse Barrien, Syke, Heiligenfelde das lebendige städtische Wohnen mit der Nähe zu Infrastruktur, Geschäften und kulturellem Leben sowie einem gesunden Gewerbe. In den umliegenden Ortschaften und Ortsteilen ist die Atmosphäre oft ruhiger und das dörfliche Leben steht im Mittelpunkt. Sowohl hier als auch entlang der Siedlungsachse ist ein bewusster Umgang mit unseren Ressourcen von Bedeutung.</i>			
Das strategische Element ist nicht betroffen.			

<b>Syke setzt auf... aktives Miteinander</b>	<b>+</b>	<b>0</b>	<b>-</b>
<i>Wir leben in einer vielfältigen Gesellschaft, in der Menschen unterschiedlicher Herkunft, Kultur, Religion, Geschlecht, Alter, Fähigkeiten und Interessen zusammenkommen. Ein aktives Miteinander bedeutet auf- einander Acht zu geben, sich einzubringen, Inklusion, Chancengleichheit, Respekt und Bürgerbeteiligung.</i>			
Das strategische Element ist nicht betroffen.			

<b>Syke setzt auf... engagierten Klimaschutz</b>	<b>+</b>	<b>0</b>	<b>-</b>
--	----------	----------	----------

<i>Klimaschutz reicht von der Reduzierung des Abfalls über Energieeinsparung bis hin zum Überflutungsmanagement. Dabei stehen Maßnahmen im Fokus, die sowohl den Klimaschutz als auch die Anpassung an die Folgen des Klimawandels fördern.</i>			
Das strategische Element ist nicht betroffen.			

<b>Syke setzt auf... Schutz der Natur</b>	<b>+</b>	<b>0</b>	<b>-</b>
<i>Der Schutz der Natur ist entscheidend, um die biologische Vielfalt zu bewahren. Durch den Schutz von Lebensräumen schaffen wir sichere Rückzugsorte für bedrohte Arten. Ein Netzwerk von Schutzgebieten ermöglicht es Tieren und Pflanzen, sich zu verbreiten und genetische Vielfalt zu erhalten.</i>			
Das strategische Element ist nicht betroffen.			

**Durchführungszeitraum:**

Ab 2026.

**Anlage/n**

Keine